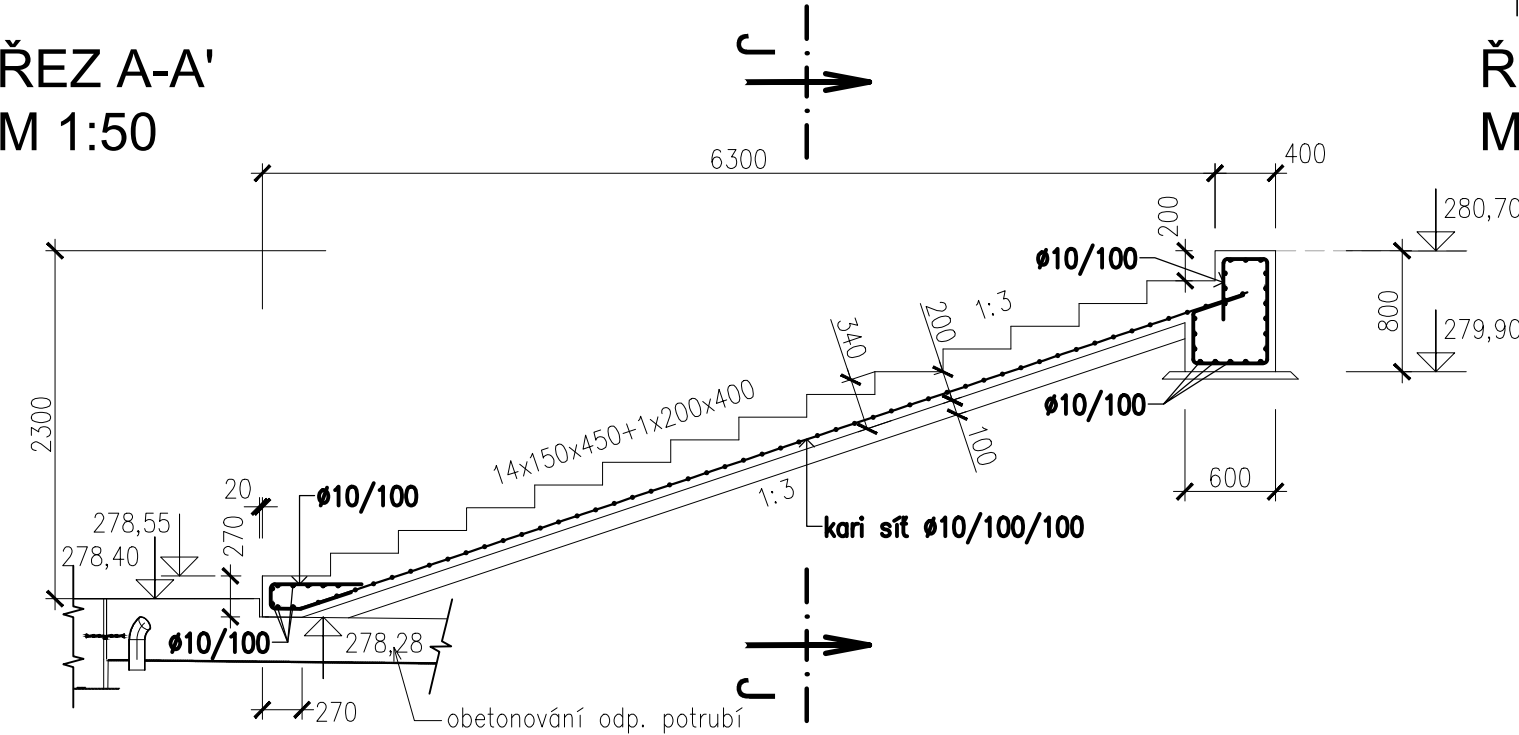
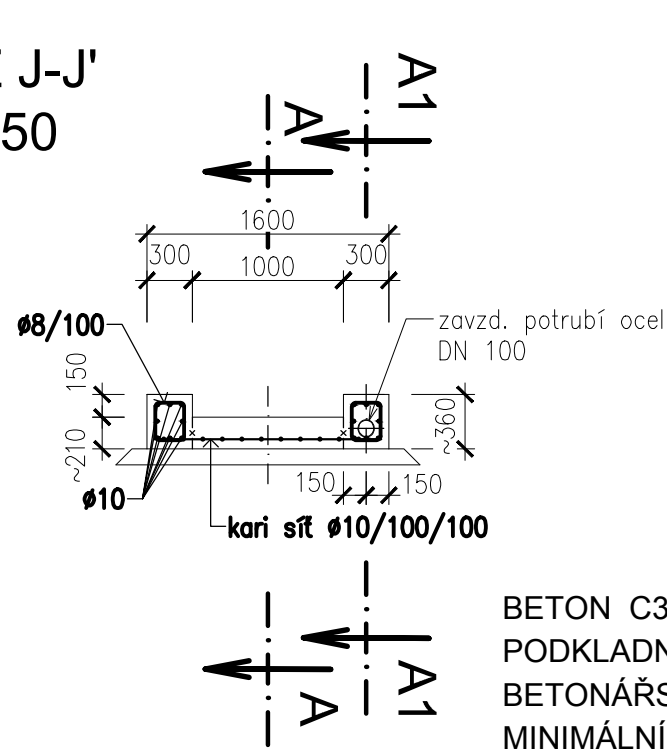


ŘEZ A-A'
M 1:50

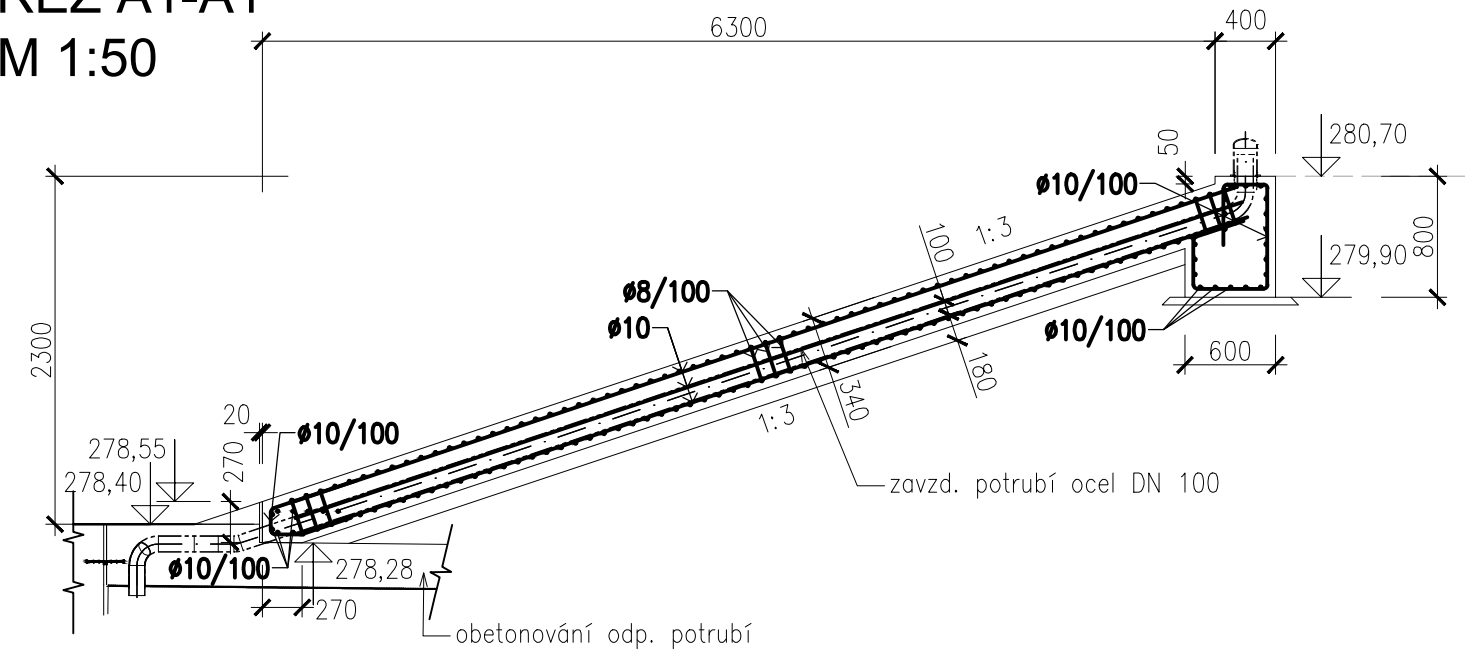


ŘEZ J-J'
M 1:50



BETON C30/37-XC4(CZ)-XF3-XA2
PODKLADNÍ BETON C12/15-X0, tl. 50 a 100MM
BETONÁŘSKÁ OCEL B 500B
MINIMÁLNÍ KRYTÍ VÝZTUŽE 50MM

ŘEZ A1-A1'
M 1:50



POZNÁMKA:
Zabetonované zámečnické prvky viz přílohy D.1.3.5
Tato dokumentace nenahrazuje dílenskou dokumentaci (výkresy výztuže).
Dílenskou dokumentaci bude zajišťovat dodavatel stavby.

Výškový systém Balt p.v.		Souřadný systém S-JTSK	
6			
5			
4			
3			
2			
1			
REVIZE	POPIS	DATUM	SCHVÁLIL

TABULKA VÝZTUŽE - Ocel B500 B					
Poz.	Profil	Délka	Kusů	Profil (m)	
č.	(mm)	(mm)	(ks)	8	10
1	10	2550	16	-	40.8
2	10	1300	10	-	13
3	10	6600	16	-	105.6
4	10	1500	29	-	43.5
5	10	1300	6	-	7.8
6	10	1200	10	-	12
7	8	850	130	110.5	-
Celková délka (m)				110.50	222.70
7% konstrukční výztuž				7.74	15.59
Celková délka skonstr. výztuží (m)				118.24	238.29
Hmotnost 1 bm (kg)				0.617	1.617
Hmotnost celkem (kg)				72.95	385.31
Celková hmotnost (kg)				458	

VÝPIS SÍTÍ Ø10x100x100				
ozn.	š.	dl.	ks	m²
S1	1.50	6.60	2	19.8
Plocha celkem (m²)				19.80
25% prostřih				4.95
7% konstr. výztuž				1.39
m² celkem + prostřih + konstr. výztuž				26.14
Hmotnost (kg/1m²)				12.35
Celková hmotnost (kg)				323

Sweco Hydroprojekt a.s. Ústředí Praha Táborská 31, 140 16 Praha 4; praha@sweco.cz; www.sweco.cz				SWECO 		
VYPRACOVAL	Metelka, DiS.	HIP	Ing. Brožová	T. KONTROLA	Ing. Veselý	
PROJEKTANT	Ing. Brožová	ŘEDITEL DIVIZE	Ing. Matějček	DATUM	12/2018	
OBJEDNATEL	Povodí Labe, státní podnik			OKRES	Trutnov	
AKCE: SN Žireč				ČÍSLO ZAKÁZKY	11-6229-0103	
				STUPEŇ	DPS	
				FORMÁT	2 A4	
				MĚŘÍTKO	1:50	
				ARCHIVNÍ ČÍSLO	018189/18/1	
ČÁST STAVBY	SO 03.1 Spodní výpust			SO/PS	SO 03	
PŘÍLOHA: Schodiště - schéma vyztužení				ČÍSLO PŘÍLOHY	D.1.3.4.4	f
						1

Tato dokumentace včetně všech příloh (s výjimkou dat poskytnutých objednatelem) je duševním vlastnictvím akciové společnosti Sweco Hydroprojekt a.s. Objednatel této dokumentace je oprávněn ji využít k účelům vyplývajícím z uzavřené smlouvy bez jakéhokoliv omezení. Jiné osoby (jak fyzické, tak právnické) nejsou bez předchozího výslovného souhlasu objednatele oprávněny tuto dokumentaci ani její části jakkoli využívat, kopírovat (ani jiným způsobem rozmnožovat) nebo zpřístupnit dalším osobám.
Poznámka: Podpisy zpracovatelů jsou připojeny pouze k výtisku číslo 01 nebo originálu přílohy (matrici).